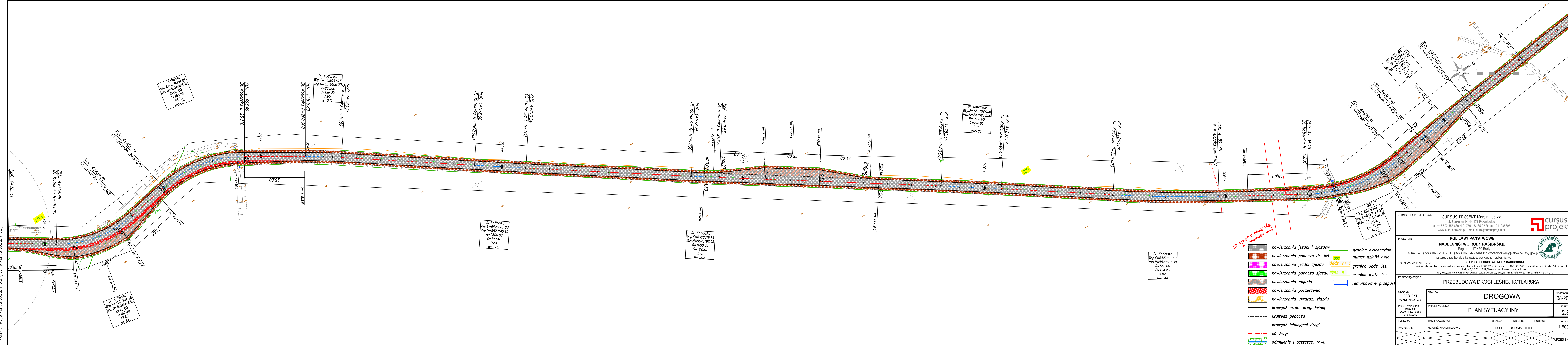


29741325\_V1\_2024\_08-2024\_Rudy Kotlarskie Blm.dwg



- Legenda:**
- nawierzchnia jezdni i zjazdów
  - nawierzchnia pobocza dr. leś. 300
  - nawierzchnia jezdni zjazdu
  - nawierzchnia pobocza zjazdu
  - nawierzchnia mijanki
  - nawierzchnia poszerzenia
  - nawierzchnia utwardz. zjazdu
  - krawędź jezdni drogi leśnej
  - krawędź pobocza
  - krawędź istniejącej drogi,
  - os drogi
  - odmulenie i oczyszcz. rowu
  - granica ewidencyjna
  - numer działki ewid.
  - Oddz. nr 1
  - granica oddz. leś.
  - Wydz. a
  - granica wydz. leś.
  - remontowany przepust

JEDNOSTKA PROJEKTOWA:  
CURSUS PROJEKT Marcin Ludwig  
ul. Spółniska 14, 44-171 Pławnowice  
tel. +48 602 555 630 NIP: 756-153-85-52 Regon: 241085395  
www.cursusprojekt.pl mail: biuro@cursusprojekt.pl

INWESTOR:  
PGL LASY PAŃSTWOWE  
NADLEŚNICTWO RUDY RACIBORSKIE  
ul. Rogera 1, 47-430 Rudy  
Tel/fax +48 (32) 410-30-29, / +48 (32) 410-30-68 e-mail: rudy-raciborskie@katowice.lasy.gov.pl  
https://rudy-raciborskie.katowice.lasy.gov.pl/nadleśnictwo

LOKALIZACJA INWESTYCJI:  
Województwo opolskie, powiat kędzierzyński-kozłowski, jedn. ewid. 160302, 2 Bierawa obręb 0032 GOSZYCE, dz. ewid. nr: AR\_3: 8117, 713, 63, AR\_4: 1411, 142, 310, 22, 301, 3111, Województwo dolnośląskie, powiat opolski  
jedn. ewid. 241105\_5 Kuźnia Raciborska - obszar wiejski, dz. ewid. nr AR\_B: 302, 46, 62, AR\_9: 3102, 45, 61, 71, 70

PRZEDSIĘWZIĘCIE:  
PRZEBUDOWA DROGI LEŚNEJ KOTLARSKA

STADIUM: PROJEKT WYKONAWCZY		BRANŻA: DROGOWA			NR PROJEKTU: 08-2024				
PODSTAWA OPR.: Umowa nr SA.20.11.2024 z dnia 31.05.2024r.		TYTUŁ RYSUNKU: PLAN SYTUACYJNY		NR RYS.: 2.8					
FUNKCJA:		IMIĘ I NAZWISKO:		BRANŻA:		NR UPR:		PODPIS:	
PROJEKTANT:		MGR INŻ. MARCIN LUDWIG		DROGI		SLK251SPOOD09			